

POWIERZCHNIA
31,21m²

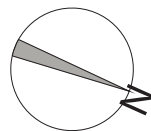
Przedpokój 8,56m²
Łazienka 3,92m²
Pokój dzienny+Kuchnia 18,73m²

Balkon 10,01m²

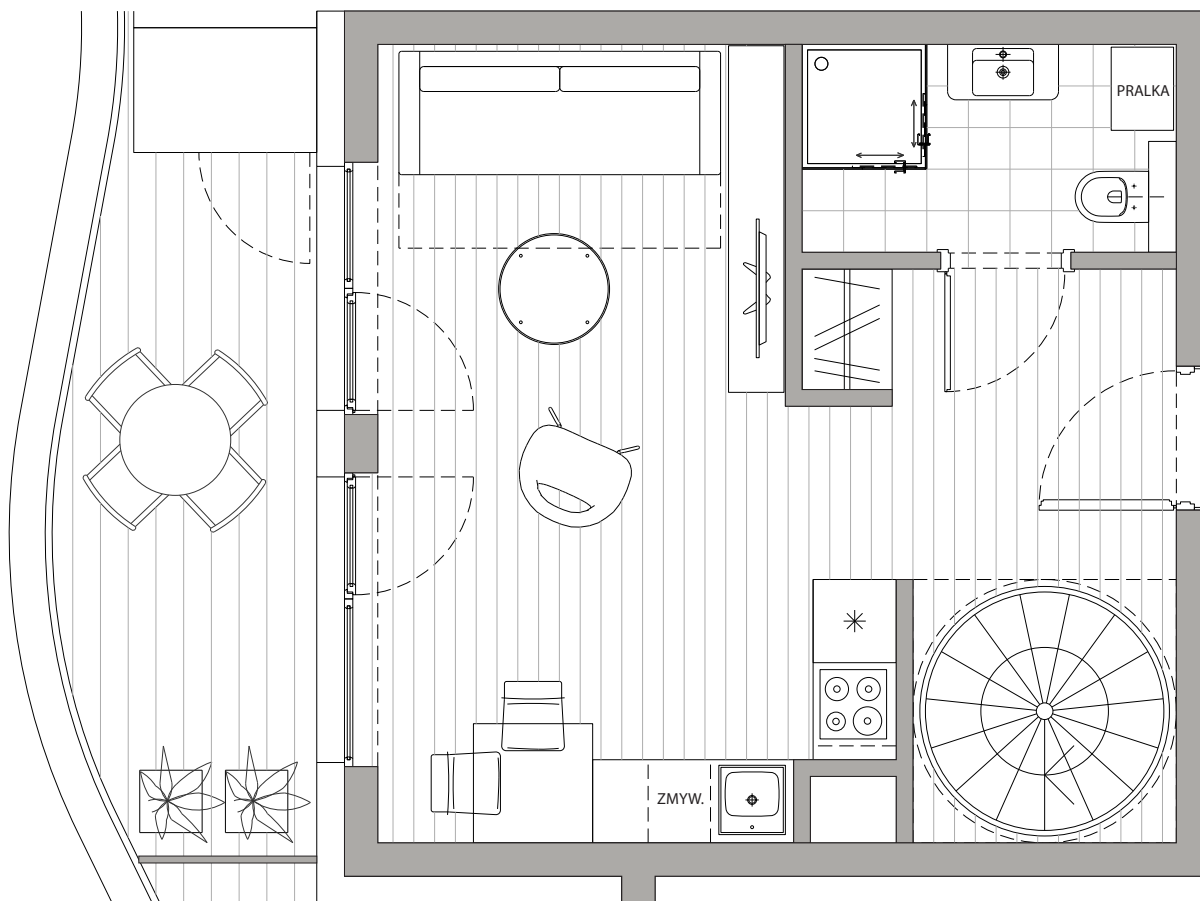
Dach / Tarasy

Antresola 6,58m²

Taras 24,55m²



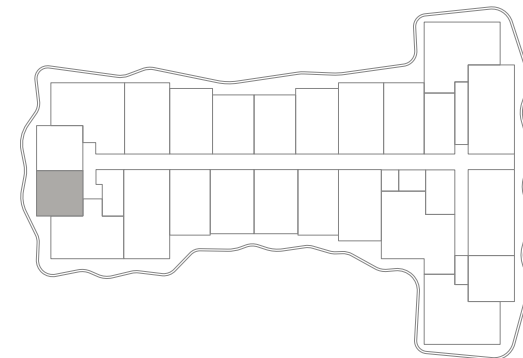
Podane powierzchnie stanowią projekt i mogą się nieznacznie różnić po wybudowaniu.



metry

APARTAMENT

5.12



piętro 5 BUDYNEK GAMMA

The place to discover



BURCO POLSKA Sp. z o.o.
ROGOWO PEARL Spółka komandytowa
Rogowo, ul. Rezydencyjna 88/2
72-330 Mrzeżyno

e-mail: info@rogowopearl.pl
www.rogowopearl.pl
tel. +48 721 884 886


Rogowo
Pearl